

SOPORTE BOBINAS

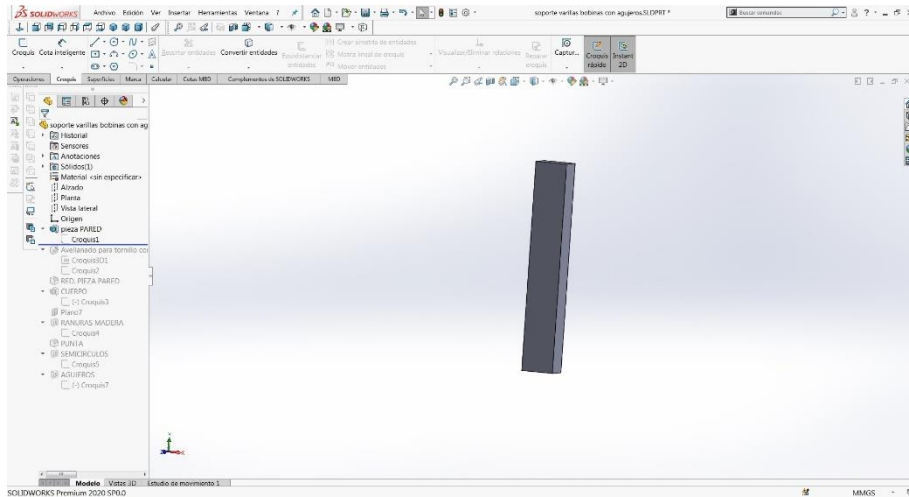
Si tienes una impresora 3D, a poco que empieces a usarla, necesitas un lugar donde ir colocando las bobinas, así que, lo primero que imprimimos es un soporte.

Materiales.

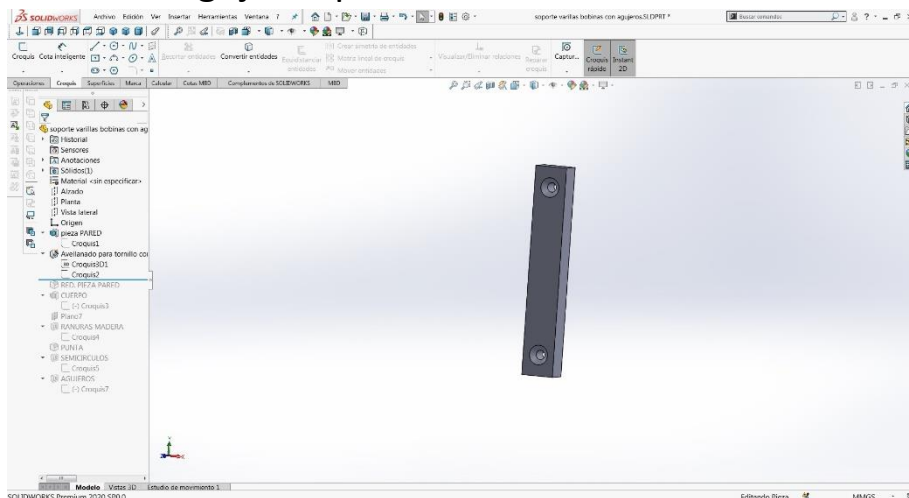
- Listón de madera redondo de 18mm

Paso a paso

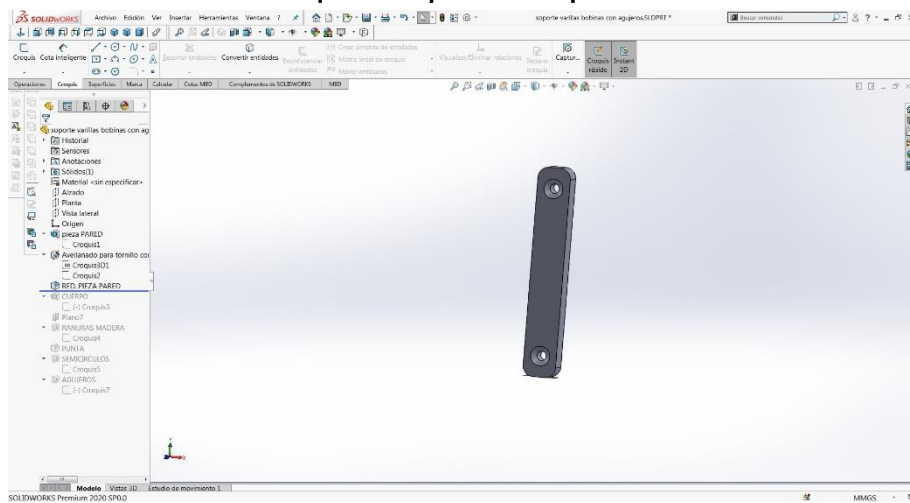
Hacer un rectángulo:



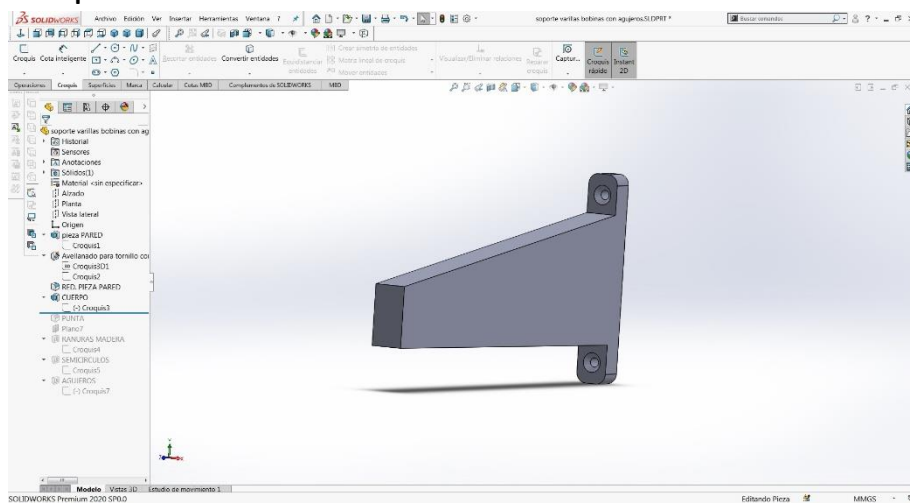
Hacer los agujeros para los tornillos



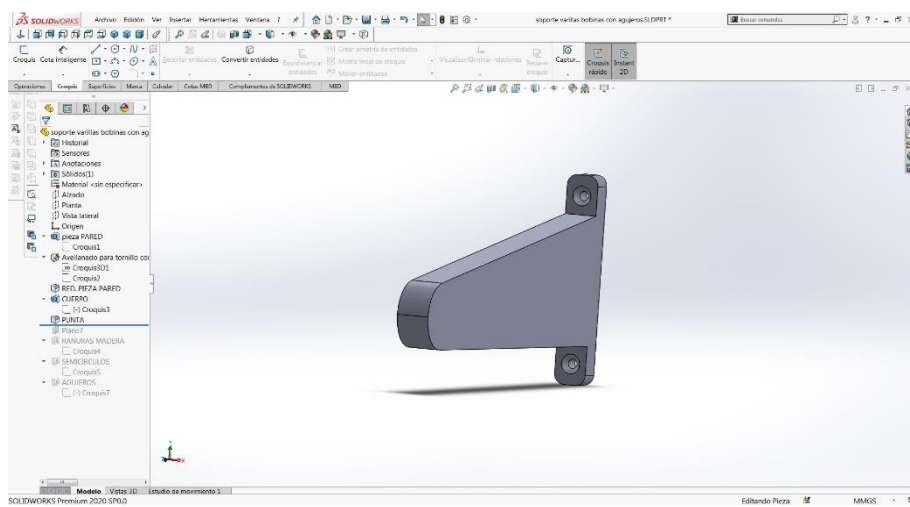
Redondear las esquinas para no pincharnos los dedos



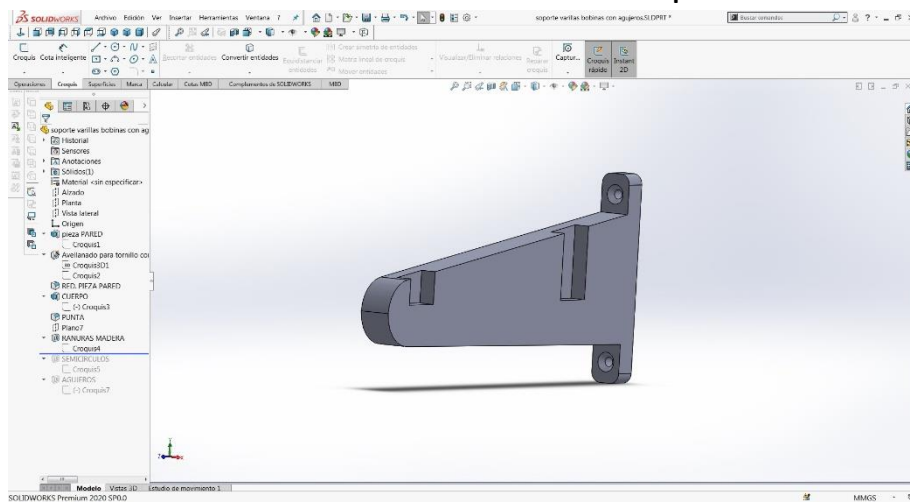
Después el saliente:



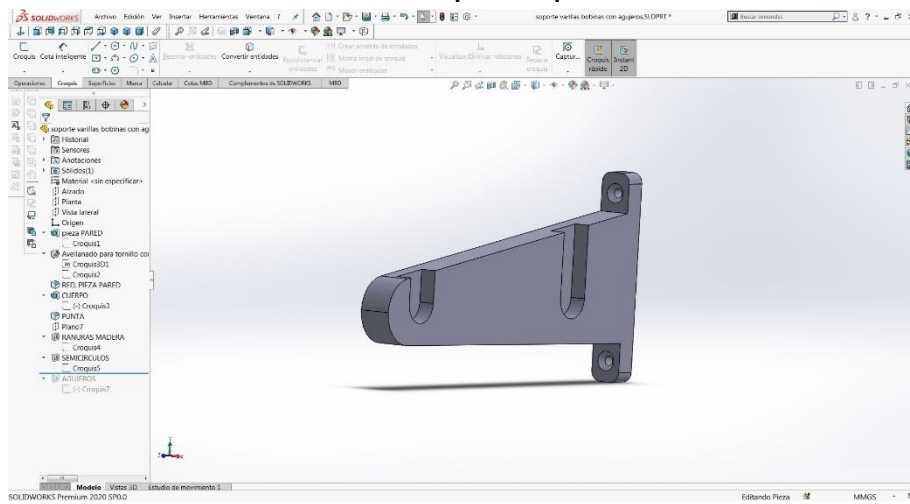
Lo redondeamos otra vez



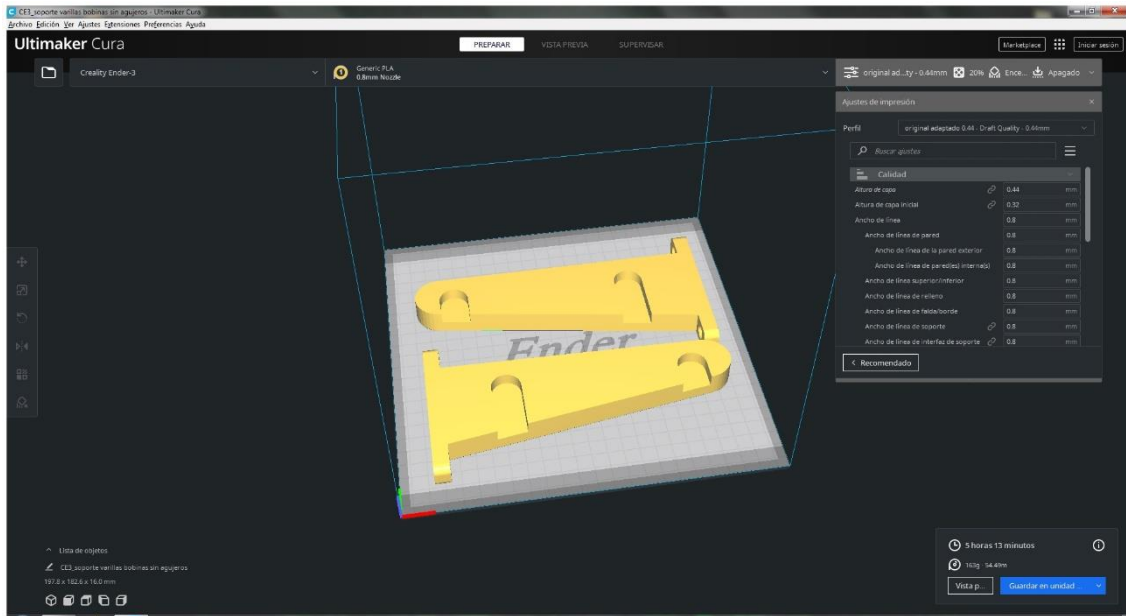
Hacemos los surcos donde van a ir los palos de madera



Y redondear una vez más para que asienten



Solo hace falta hacer uno, porque en el programa de impresión podemos duplicar y voltear la pieza



Resultado:

Imprimir en el color que queremos:





